

Zwischenbericht III zur Trochoiden-Nachfertigungsaktion

von Dr. Michael Fabritius



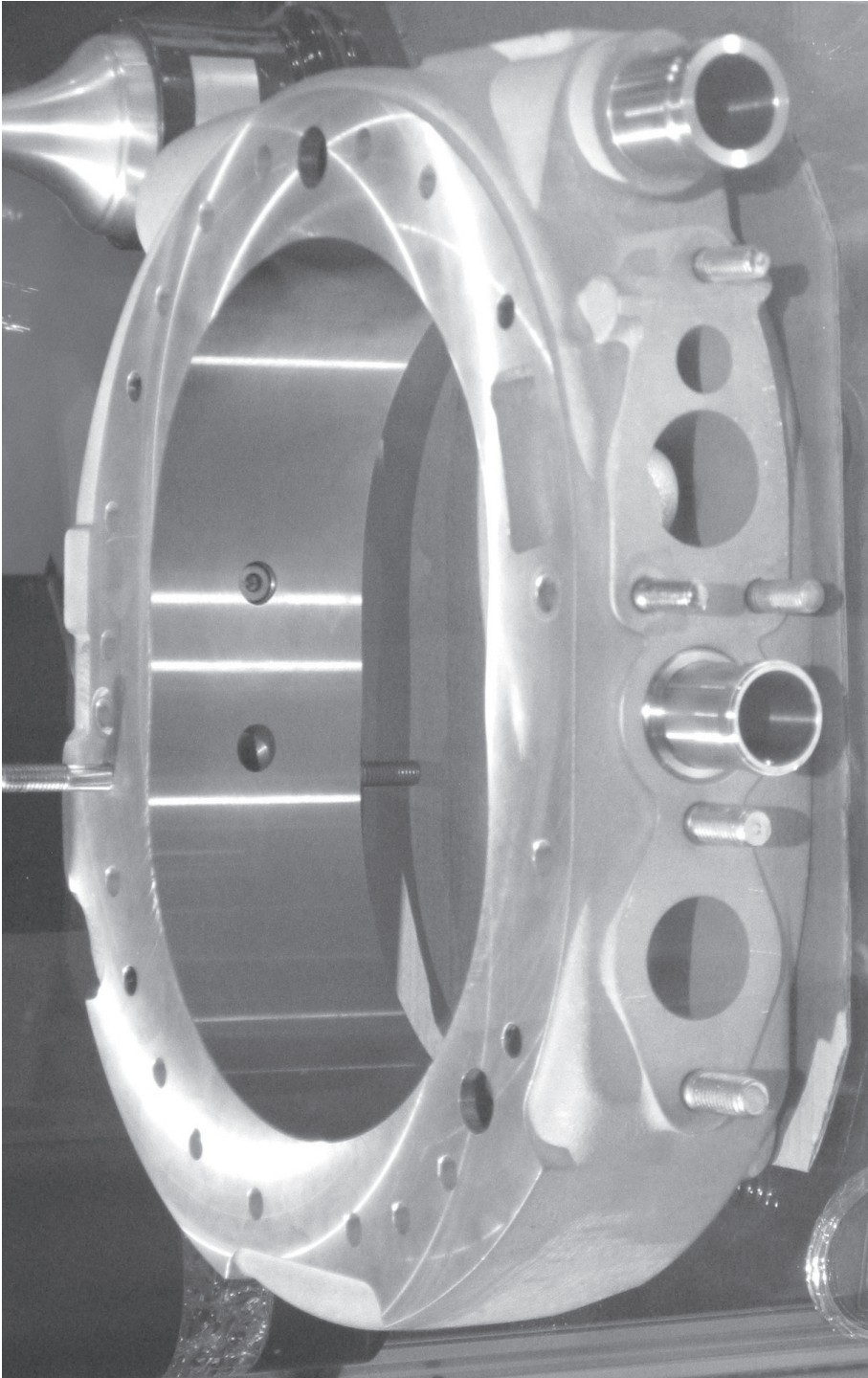
Die ersten nachgefertigten NSU Wankel-Spider-Trochoiden wurden beim Pfingsttreffen 2006 in Diepersdorf verkauft.

Wie im Zwischenbericht II angekündigt, wurde im dritten Versuchsmotor die Trochoide am Einlass so geändert, dass der rückversetzte Einlasskanal dem einer ursprünglichen 50 PS Spider-Trochoide entsprach. Das Schieberuckeln war zwar besser, aber nach eingehender Beratung zwischen dem Konstruktionsbüro, Uli Buch, Uli Latus und mir wollen wir doch bei dem ursprünglichen Konzept bleiben. Die Vorteile überwiegen.

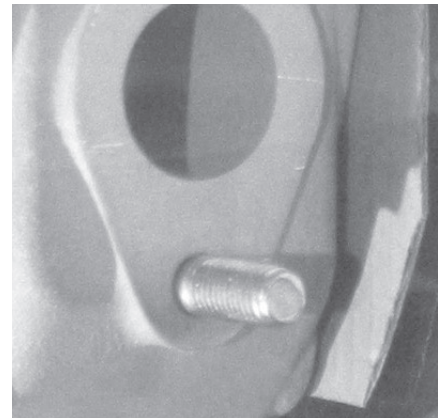
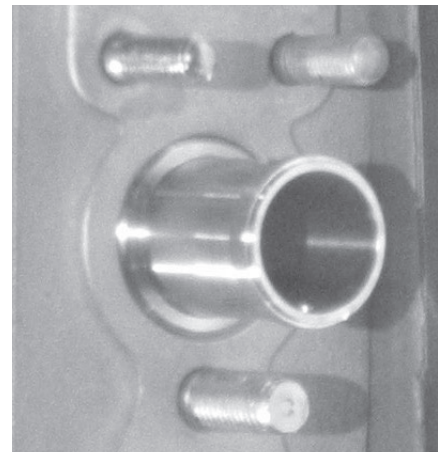
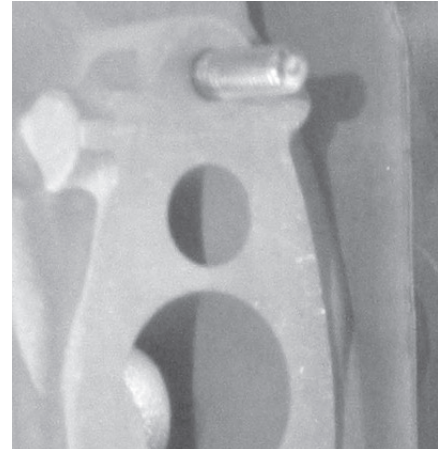
Die Wasserführung der neuen Trochoide wird der einer alten 65 PS Trochoide

angepasst. Die untere Kerze fällt komplett weg. Die Durchgangsverschraubungen werden beibehalten. Insgesamt bleiben aber 4 Stehbolzen erhalten, wodurch die Montage des Spider-Motors zusätzlich erleichtert wird. Die Änderungen wurden zwischen uns gemeinsam abgestimmt, in Auftrag gegeben und werden nach Erstellung der neuen Zeichnungen in die Kernänderung einfließen, so dass wir nach den Sommerferien mit dem Abguss und der Bearbeitung der ersten 50 Trochoiden beginnen.

Ein weiterer wichtiger Hinweis ist noch der, dass die Edelstahlauslässe mit Verschraubungen versehen worden sind, so dass ein nachträglicher Aus- und Einbau zwecks Ent- und Beschichtung leicht erfolgen kann. Dieser erhebliche Mehraufwand (ursprünglich waren Stahlblech-Einsätze, geklebt, vorgesehen) erhöht natürlich den Gesamtpreis. Außerdem sind die Edelstahl präzisionsgeschliffenen Zentrierhülsen nicht im Preis enthalten, des weiteren die abgedrehten Durchgangsschrauben samt der passenden O-Ringe. Wir



Die neue Trochoide - eine Augenweide



haben uns daher entschlossen, diese Teile in einem Paket den Trochoiden-Erwerbern anzubieten inklusive einer Beschreibung, wie die Seitenteile gesenkt werden müssen, die Durchgangsschrauben abgedichtet und die vereinfachte Montage der Trochoide ermöglicht wird (die Beschreibung wird jeder ausgelieferten Trochoide beigelegt). Der Preis steht noch nicht genau fest. Selbstverständlich kann man sich diese Teile auch selbst beschaffen.

Zuvor hatten sich Uli Latus und ich entschlossen, für die Wettbewerbsfahrer bei Rundstrecken- und Bergrennen und besonders technisch Interessierte, die Höchstleistungen verlangen, 20 Trochoiden der alten Form mit zwei Kerzen abzugießen. Aus diesen 20 Trochoiden sind durch den Erwerb einer modernen Kernform-Anlage unserer Gießerei 40 Stück geworden. Aus diesem Grunde haben wir uns entschlossen, 20 davon in den nächsten Tagen zur Bearbeitung wegzugeben, die dann bis zum Oktober an Interessierte verkauft werden.

Wer also Interesse hat, eine erprobte Ausführung der Zweikerzen-Trochoide zu erhalten, möge sich bitte bei unserem Vorstand melden. Diese Trochoide kann als Einkerzen-Ausführung oder als Zweikerzen-Ausführung 65 PS oder 50 PS geliefert werden. Das Kühlwasser muss bei dieser leistungsgesteigerten Form aber zwischen Ein- und Auslass abgeführt werden.